

GAUDER
AKUSTIK

DIE VOLLALUMINIUM-SERIE IN EINEM VÖLLIG NEUEN GEHÄUSE- KONZEPT AUS MASSIVEM ALUMINIUM

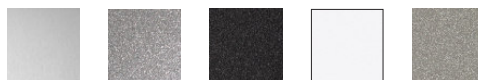
DARC-SERIE Lange galt die Verwendung von massivem Aluminium als Gehäusematerial als nahezu unmöglich, da die außerordentlich gute Schallleitung von Aluminium ein vollständig aus Aluminium bestehendes Gehäuse sehr schnell zum Mitschwingen brachte. So entstand der berüchtigte Effekt, dass das Gehäuse wie eine Glocke mit- und nachschwang und jede Art von Tonsignal verzerrte und verfärbte. Durch die Anwendung unserer Rippentechnologie aus der Berlina-Serie haben wir dieses Problem vollständig eliminiert. Und so entstanden Lautsprechergehäuse aus massiven Aluminiumrippen, die eine neue Klangreinheit im HiFi einläuten werden.

www.gauderakustik.com



Die DARC-Serie setzt neue Maßstäbe in der Musikwiedergabe! Denn neben dem perfekten Aluminium-Rippengehäuse bieten alle Modelle einen ultrasteiflankigen Frequenzweichenfilter (> 60 dB/Oktave), Accuton-Lautsprecherchassis mit Keramik- und Diamantmembranen sowie hochwertige Anschlussklemmen von WBT. Selbstverständlich verwenden wir auch bei dieser Serie die besten der weltweit verfügbaren Komponenten. Ein weiteres Plus: Mit unserem einzigartigen Raumanpassungssystem können Sie in jeweils drei Stufen den Bass und die Höhen an die akustischen Gegebenheiten Ihres Hörraums anpassen!

Lieferbare Oberflächen



Alu Natur
gebürstet

Alu Silber

Alu
Schwarz

Alu Weiß

Alu Grau

TECHNISCHE DETAILS:

- Gehäuse aus massiven Aluminiumrippen mit Zwischendämpfern
- Chassis von Accuton und Gauder Akustik
- WBT-Terminals in BiWiring-Technik
- Extrem steiflankige Weichen (>60 dB/Oktave) mit Komponenten von Mundorf
- Spikes integriert
- Raumequalizer für Bass und Höhen
- Akustisch günstiges, tropfenförmiges Gehäuse
- Keramik- oder Diamanthochtöner wählbar. Jederzeit nachrüstbar.

Viele andere Metalloberflächen wie Chrom, Schwarzchrom oder Gold sowie alle RAL-Farben lieferbar. Preis und Lieferzeit auf Anfrage

LIEFERBARE OBERFLÄCHEN:

Alu natur, Alu silber,
Alu schwarz und weiß,
Alu grau (jeweils matt)
sowie in allen RAL-Farben;
Oberflächen auf Anfrage:
Chrom, Gold (24 Karat),
Rhodiniert oder Bronze



DARC 60



DARC 80



DARC 100

Standbox mit hocheffizientem 2½-Wege-System mit Bassreflex- und geschlossenem Gehäuse sowie allen technischen Feinheiten der DARC-Serie. Umwerfend räumlich, luftig und mit natürlichem Klangbild.

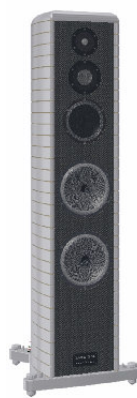
Unglaublich leistungsfähiges 2½-Wege-System mit Keramikchassis von Accuton. Extrem aufwendige, ultrasteiflankige Frequenzweiche. Erwachsenes, großes Klangbild mit extremem Tiefbass.

3-Wege-System mit Doppelbass im hochpassgefilterten Bassreflexgehäuse für souveräne Basswiedergabe. Mitteltöner mit extrem starken FeNd- Magnet für hohe Auflösung und Dynamik.

Impedanz [Ohm]	4	4	4
Belastbarkeit [W]	190	330	490
Höhe [cm]	103	116	124
Breite [cm]	24	24	24
Tiefe [cm]	35	35	35
Gewicht [kg]	55	65	72
Empfohlener Verkaufspreis/Paar	19.998 Euro (Keramik) 27.998 Euro (Diamant)	29.998 Euro (Keramik) 37.998 Euro (Diamant)	39.998 Euro (Keramik) 47.998 Euro (Diamant)



DARC 200



DARC 250

3-Wege-Bassreflexsystem mit 22-cm-Bässe, die höchste Dynamik und verzerrungsfreien Tiefbass erlauben. Mitteltöner mit extrem starken FeNd-Magnet für höchste Beschleunigungen der Keramik-Membran.

Eine der aufwendigsten Lautsprecherboxen, die jemals gebaut wurden! 4-Wege-System mit ultrasteiflankigen Weichen, 3 Keramik-Bässen, Keramik-tiefmitteltöner, Diamant-Mitteltöner und Diamant-Hochtöner. Die Diamant-Membranen stellen ähnlich wie die Vollaluminium-Gehäuse die Grenze des Machbaren überhaupt dar!

Impedanz [Ohm]	4	4
Belastbarkeit [W]	660	810
Höhe [cm]	132	145
Breite [cm]	30	30
Tiefe [cm]	45	45
Gewicht [kg]	89	96
Empfohlener Verkaufspreis/Paar	54.998 Euro (Keramik) 62.999 Euro (Diamant)	119.998 Euro (Diamant)